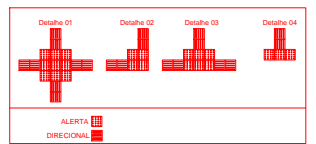
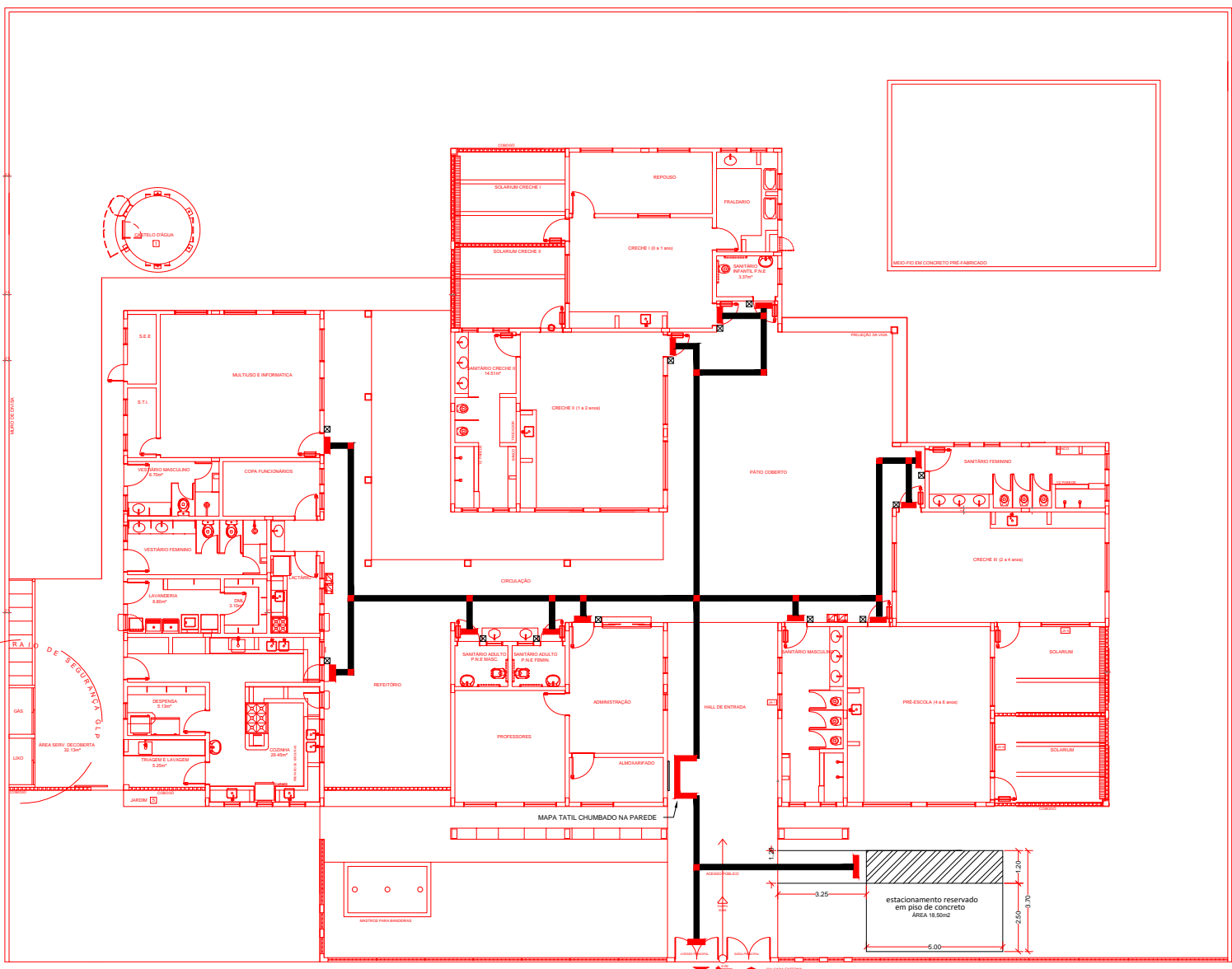


PRODUCED BY AN AUTODESK EDUCATIONAL PRODUCT

PRODUCED BY AN AUTODESK EDUCATIONAL PRODUCT



■ piso de alerta
 piso direcional

PROJETO: PROJETO ACESSIBILIDADE CRECHE TREM DA ALEGRIA	
RESP. TÉCNICO: GILMAR PEREIRA DA ARQUITETURA E URBANISMO CALUSC 18568/2	PROPRIETÁRIO: PREFEITURA MUNICIPAL "CERRO NEGRO"
LOCAL: LOCALIDADE: CENTRO CEP: 13000-000	DATA: MARÇO 2021
PROPRIETÁRIO: PREFEITURA MUNICIPAL DE CERRO NEGRO	PROJETO: ÚNICA
OBRA: PROJETO ACESSIBILIDADE ÁREA 351,75 M ²	TÉCNICO: GILMAR
ESCALA: PROJETO PREVENTIVO E DETALHAMENTO	ESCALA: 1:50 E 1:100
DECLARO QUE A APROVAÇÃO DO PROJETO NÃO IMPLICA NO RECONHECIMENTO POR PARTE DA PREFEITURA DO DIREITO DE PROPRIEDADE DO TERRENO.	