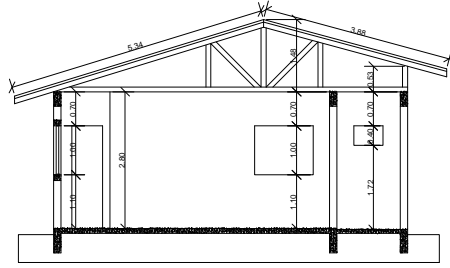
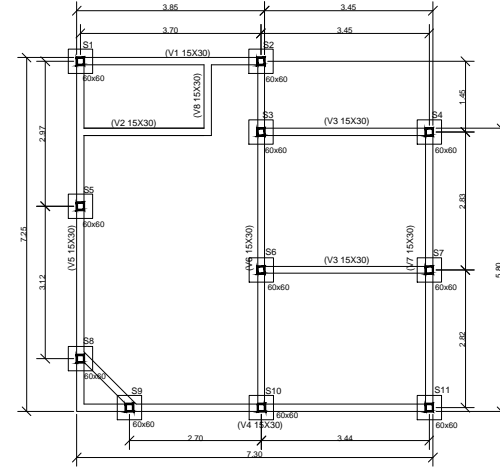


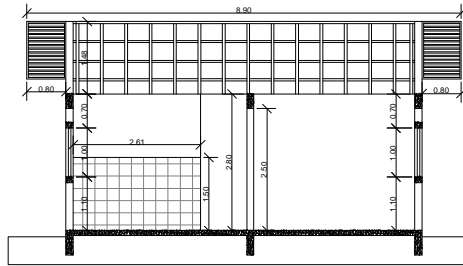
COBERTURA ESC:1/50



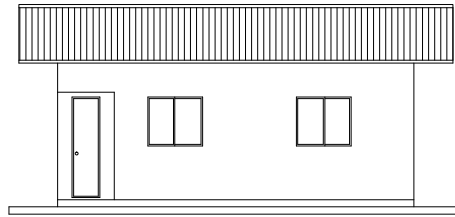
CORTE "B,B" ESC:1/50



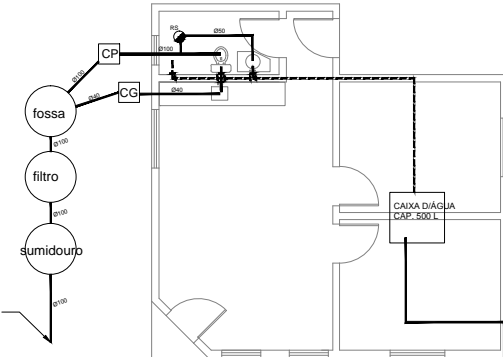
PROJETO ESTRUTURAL ESC:1/50



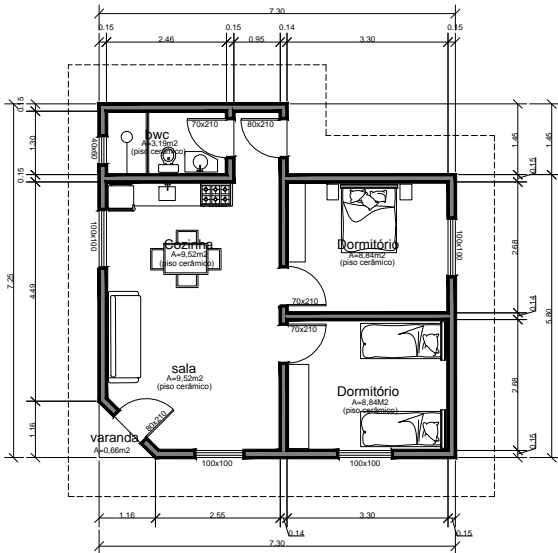
CORTE "A,A" ESC:1/50



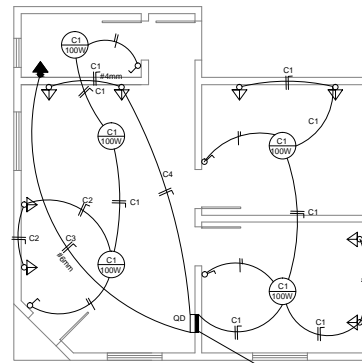
FACHADA FRONTAL ESC:1/50



PROJETO HIDROSANITÁRIO ESC:1/50



PLANTA BAIXA ESC:1/50



PROJETO ELÉTRICO ESC:1/50

PROJETO:		
PROJETO EDIFICAÇÃO DE USO SOCIAL		
RESP. TÉCNICO:	PROPRIETÁRIO:	
GILMAR PEREIRA DA SILVA ARQUITETO - CAU SC A 192689-2	PREFEITURA MUNICIPAL DE CERRO NEGRO	
LOCAL:	DATA:	PRINCIPA
LAGES	JANEIRO 2021	ÚNICA
PROPRIETÁRIO:	DESENHO:	
PREFEITURA MUNICIPAL DE CERRO NEGRO	GILMAR	
OBRA:	DISCRIMINAÇÃO:	
PROJETO EDIFICAÇÃO UNIFAMILIAR	PROJETO COMPLETO	
	ÁREA:	
	47,92 m²	